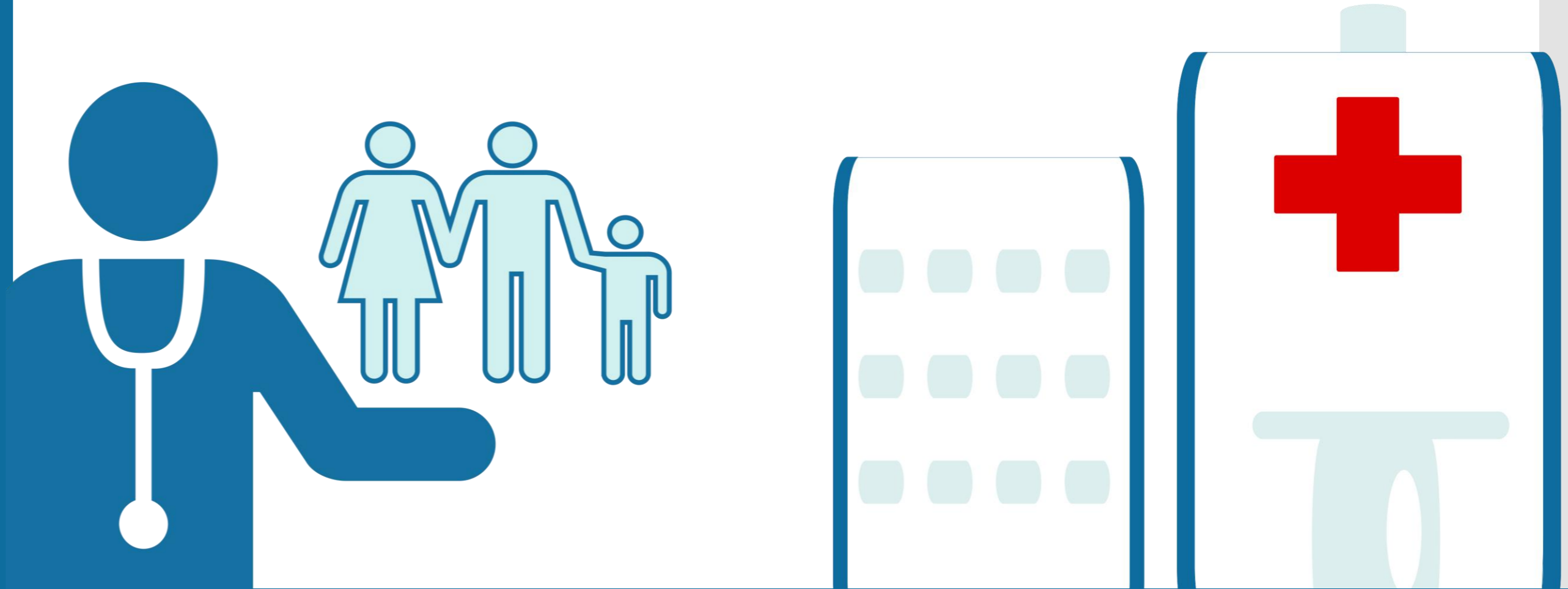


1.

Você
conhece
o CAIS ?

Mais do que um espaço físico, o CAIS
(Centro de Atenção Integral à Saúde)
é um novo conceito em saúde para
a Família Aeronáutica.



Com o CAIS, você conta com uma equipe multiprofissional composta por **médicos, dentistas, enfermeiros, farmacêuticos**, entre outros, que atuam a partir de um modelo de Atenção Integral à Saúde.



2.

O que significa Atenção Integral à Saúde?

A Atenção Integral à Saúde compreende **desde a promoção em saúde até a reabilitação**, considerando o contexto social, familiar e cultural em que o indivíduo está inserido.

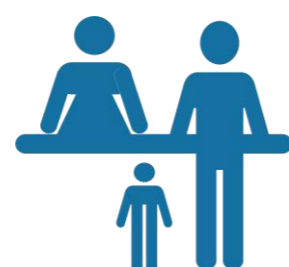
No CAIS, o **beneficiário está sempre em 1º lugar.**



O foco é a manutenção da saúde, com acompanhamento contínuo, incluindo atendimento domiciliar quando necessário.

3. Como funciona o CAIS?

O atendimento poderá ser realizado mesmo sem prévia marcação.
O contato com o CAIS pode ser feito das seguintes formas:



Presencial: para informações, agendamentos e consultas, procure o guichê de atendimento do CAIS localizado nas Unidades de Saúde.



Telefone: agende sua consulta sem sair de casa!
Consulte os telefones nos sites das Unidades de Saúde.



Internet: agende sua consulta através dos sites das Unidades de Saúde.



Teleconsulta: realize sua consulta por videochamada! Acesse os sites das Unidades de Saúde para saber como!



4. E a consulta com as outras especialidades?

Todas as consultas e atendimentos eletivos serão, primeiramente, realizadas no CAIS.

As Equipes de Saúde definirão o plano de cuidado e, junto com o paciente e/ou acompanhantes, adotarão a melhor conduta a ser seguida.

O atendimento com as demais especialidades ocorrerá mediante encaminhamento e será coordenado pela equipe do CAIS, de modo que o usuário já saia com a sua necessidade agendada.





CAIS

Uma Equipe de Saúde
para chamar de sua!

ASAS QUE CUIDAM



FORÇA AÉREA BRASILEIRA

Asas que protegem o País